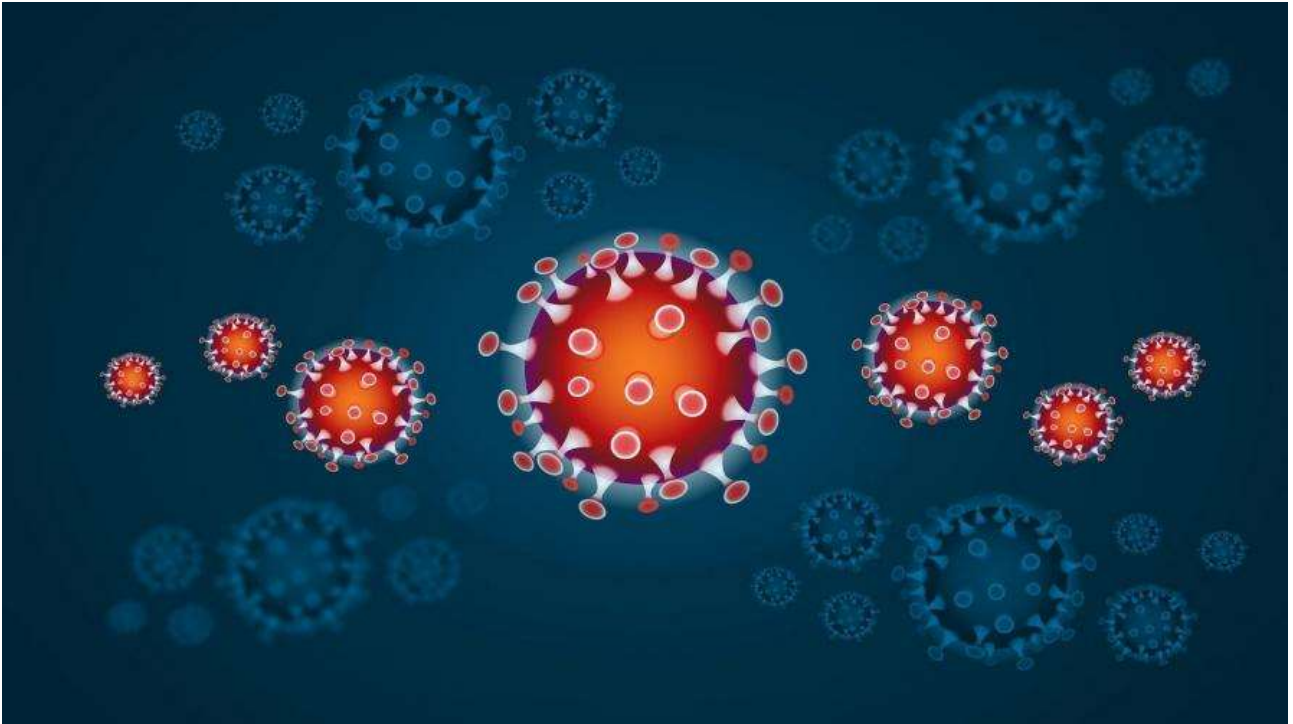




Comune di Exilles



**DECRETO DEL PRESIDENTE DEL
CONSIGLIO DEI MINISTRI
8.03.2020**

**Misure urgenti in materia di
contenimento e gestione
dell'emergenza da COVID-19
(coronavirus) A VALERE SU
TUTTO IL TERRITORIO NAZIONALE**

Allegato 1 DEL DPCM

Misure igienico-sanitarie:

- a) lavarsi spesso le mani. Si raccomanda di mettere a disposizione in tutti i locali pubblici, palestre, supermercati, farmacie e altri luoghi di aggregazione, soluzioni idroalcoliche per il lavaggio delle mani;**
- b) evitare il contatto ravvicinato con persone che soffrono di infezioni respiratorie acute;**
- c) evitare abbracci e strette di mano;**
- d) mantenimento, nei contatti sociali, di una distanza interpersonale di almeno un metro;**
- e) igiene respiratoria (starnutire e/o tossire in un fazzoletto evitando il contatto delle mani con le secrezioni respiratorie);**
- f) evitare l'uso promiscuo di bottiglie e bicchieri, in particolare durante l'attività sportiva;**
- g) non toccarsi occhi, naso e bocca con le mani;**
- h) coprirsi bocca e naso se si starnutisce o tossisce;**
- i) non prendere farmaci antivirali e antibiotici, a meno che siano prescritti dal medico;**
- l) pulire le superfici con disinfettanti a base di cloro o alcol;**
- m) usare la mascherina solo se si sospetta di essere malati o se si presta assistenza a persone malate.**

SI EVIDENZIA INOLTRE:

L'ART. 2 DEL SUDDETTO DPCM

ed in particolar modo la **sospensione** di:

manifestazioni, eventi spettacoli di qualsiasi natura in luogo pubblico e privato (NEL DETTAGLIO VEDASI DPCM)

le attività di pub, scuole di ballo, sale giochi, sale scommesse e sale bingo, discoteche e locali assimilati con sanzione della sospensione dell'attività in caso di violazione

per quanto riguarda lo svoglimento delle attività di ristorazione e bar vi è **obbligo a carico del gestore di far rispettare la distanza di sicurezza interpersonale di almeno un metro** con sanzione della sospensione dell'attività in caso di violazione

forte raccomandazione presso gli esercizio commerciali diversi da quelli precedentemente indicati, all'aperto e al chiuso, di **garantire l'accesso ai predetti luoghi con modalità contingentate o comunque idonee ad evitare assembramenti di persone, nel rispetto della distanza di sicurezza interpersonale di almeno un metro tra i visitatori**

L'ART. 3 MISURE DI PREVENZIONE E INFORMAZIONE

Raccomandando a tutte le **persone anziane o affette da patologie croniche o con multimorbilità**, ovvero con stati di immunodepressione congenita o acquisita, di evitare di uscire dalla propria abitazione o dimora fuori dai casi di stretta necessità e di evitare comunque luoghi affollati nei quali non sia possibile mantenere la distanza di sicurezza interpersonale di almeno un metro e **PER TUTTI I CITTADINI** di limitare ove possibile gli spostamenti delle persone fisiche ai casi strettamente necessari

Ai soggetti con sintomatologia da infezione respiratoria e febbre (maggiore di 37,5°) è fortemente raccomandato di rimanere presso il proprio domicilio e di limitare al massimo i contatti sociali contattando il proprio medico curante.